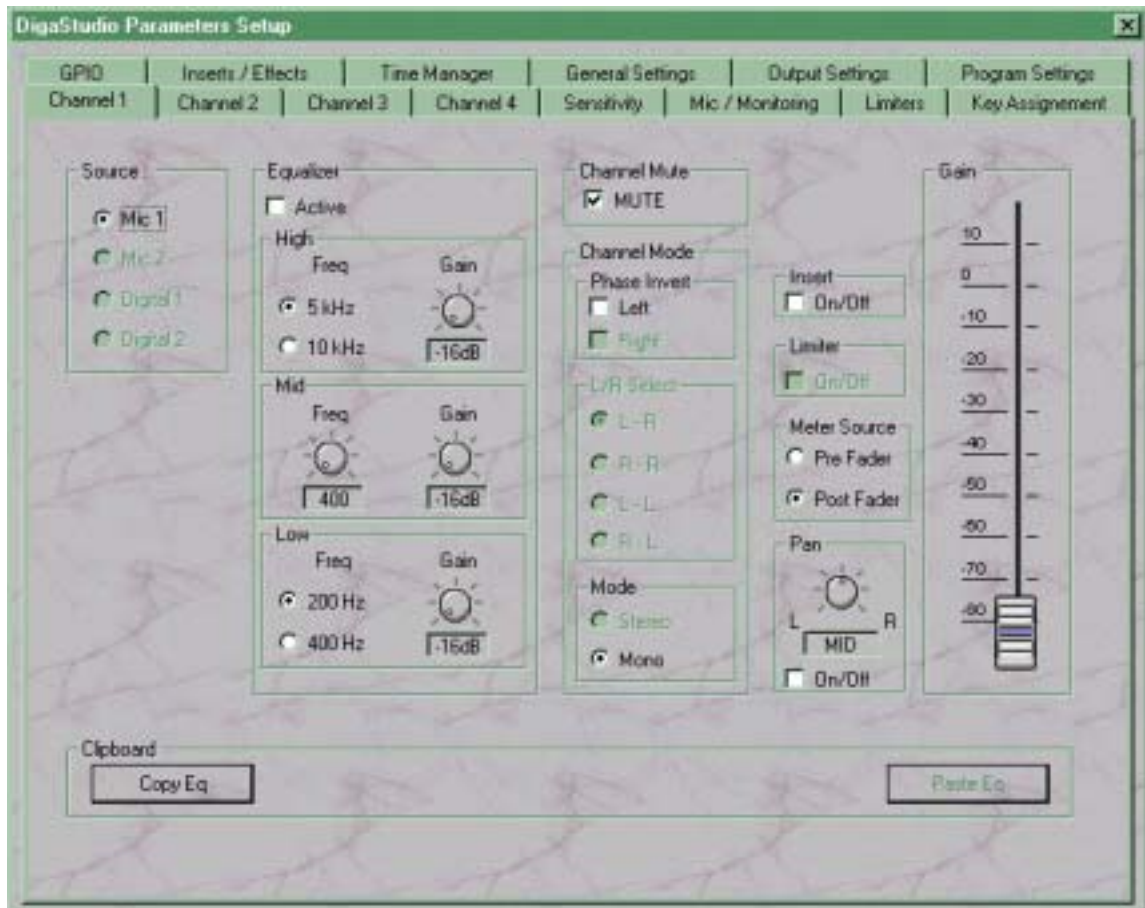


Screenshots von DigaStudio Pro Menus

(erweiterte Audio-Einstellungen)

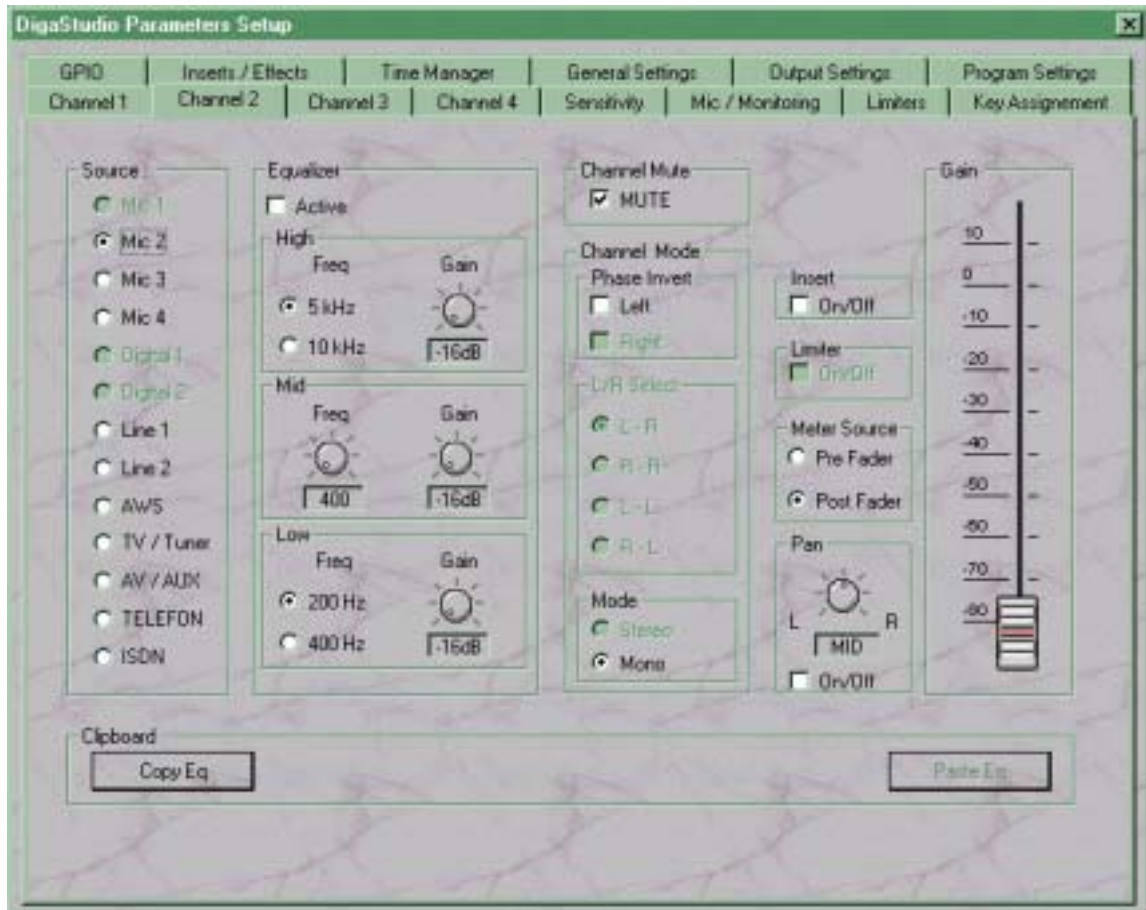
Menu * Channel 1 *



Hinweis:

Ausser den Eq-Einstellungen kann für Mic im Menu * Mic / Monitoring * das Trittschallfilter "High Pass" aktiviert werden.

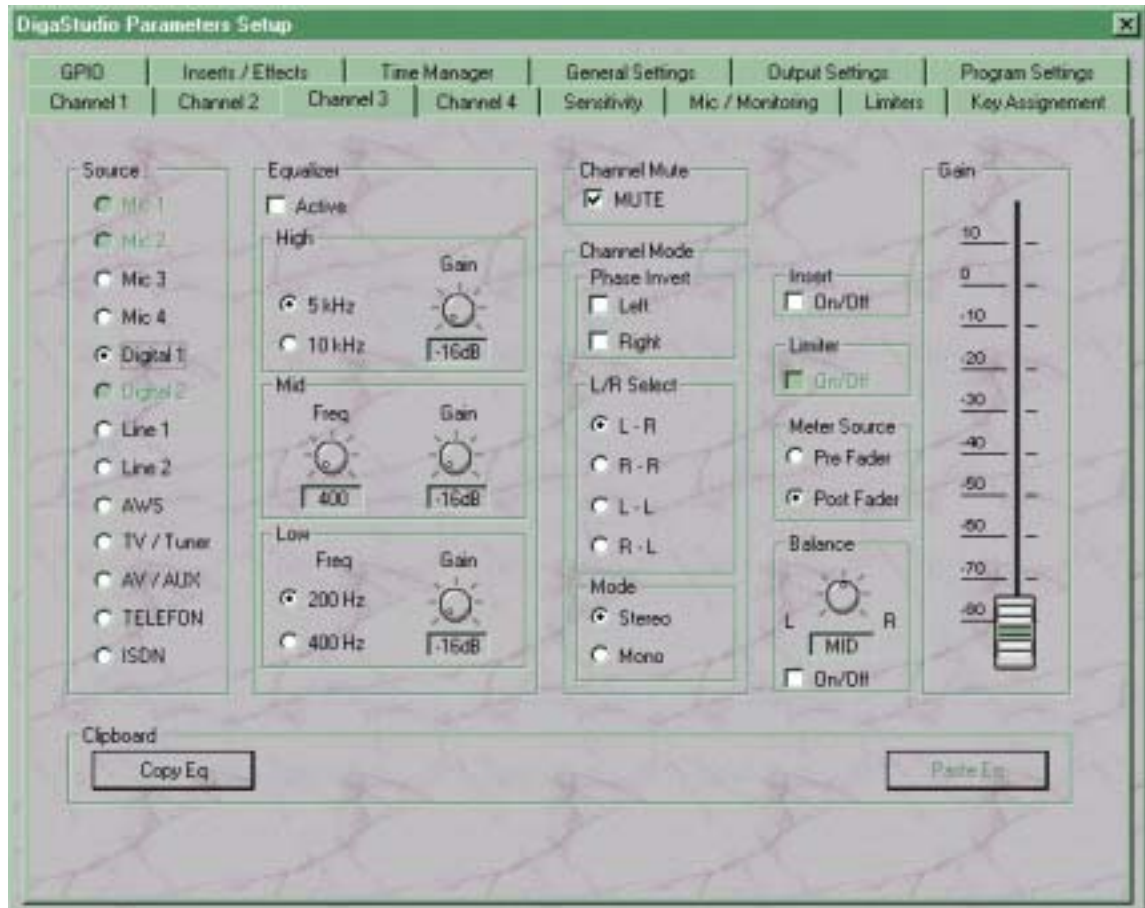
Menu * Channel 2 *



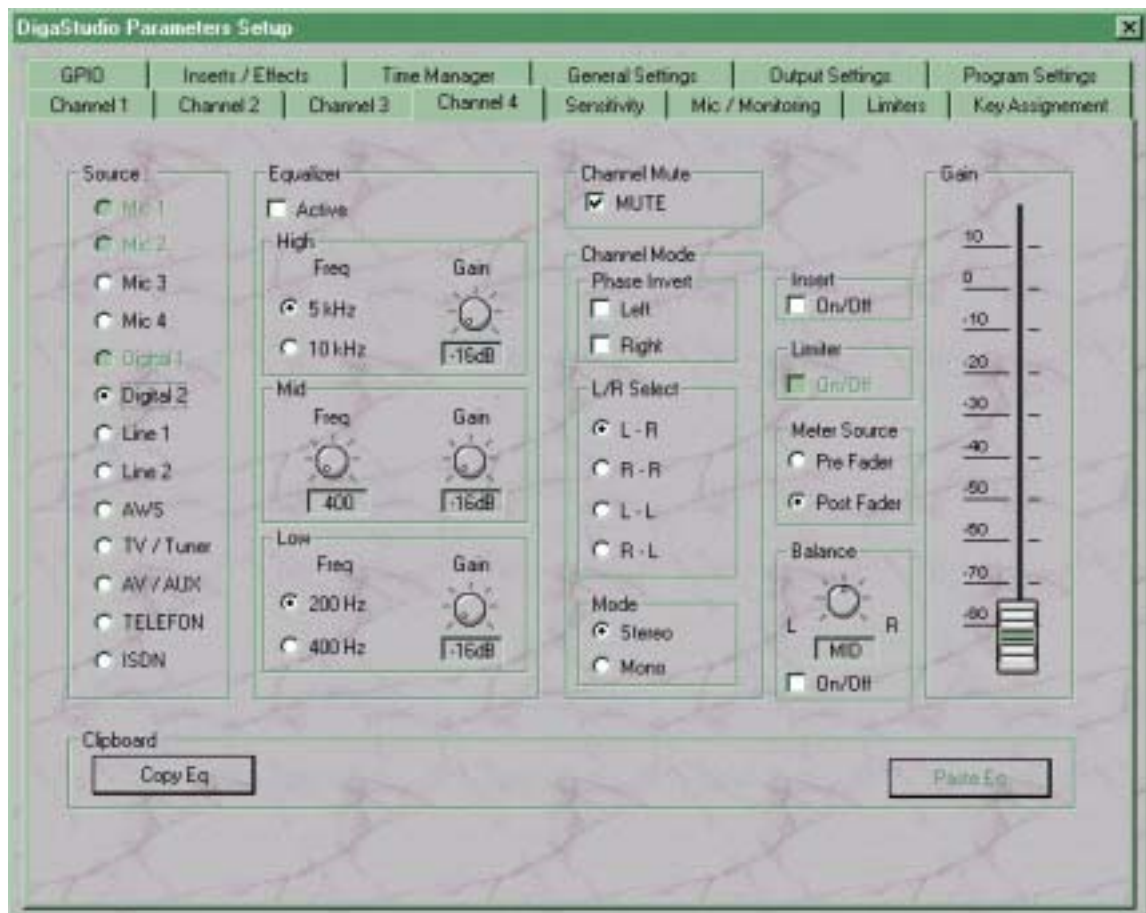
Hinweis:

Die Einstellungen im Equalizer-Bereich können mit "Copy Eq" zwischengespeichert und z.B. in den Channel 3 mit Ausführen von "Paste Eq" übertragen werden.

Menu * Channel 3 *



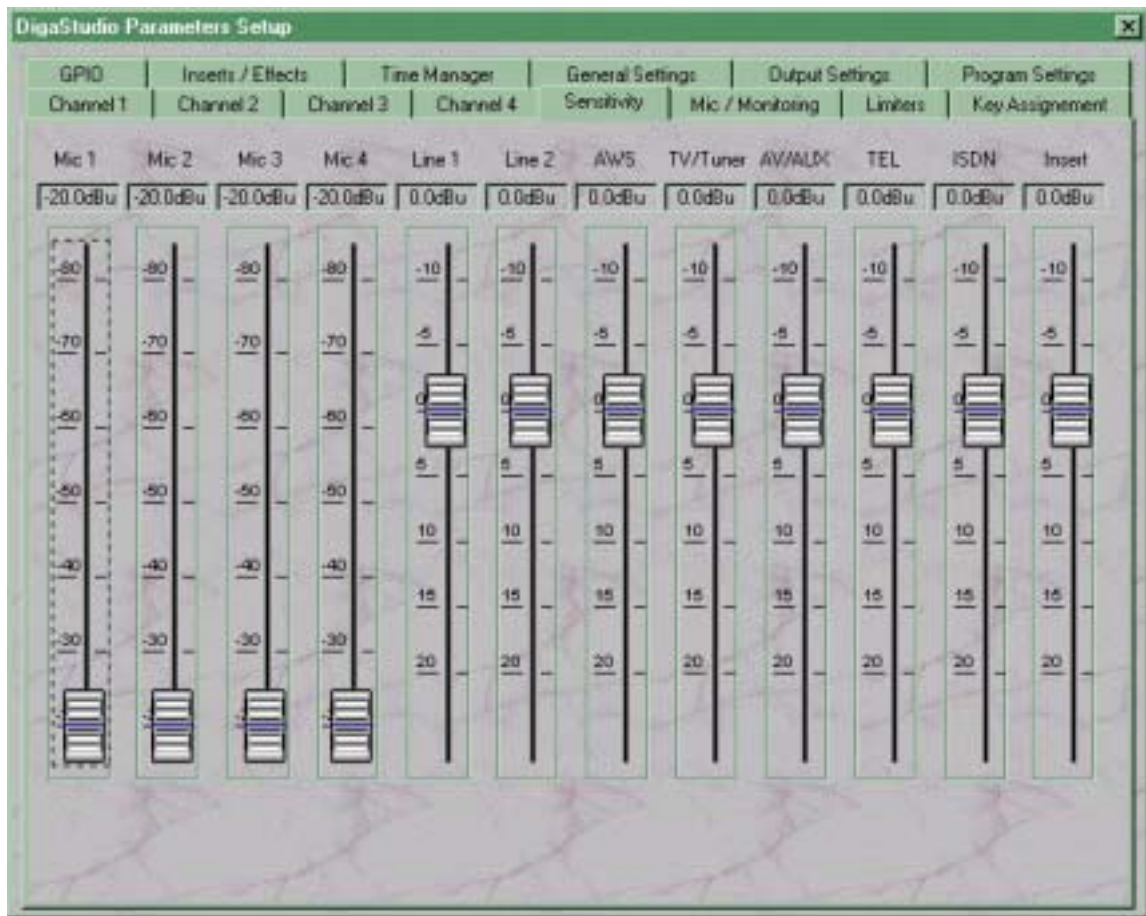
Menu * Channel 4 *



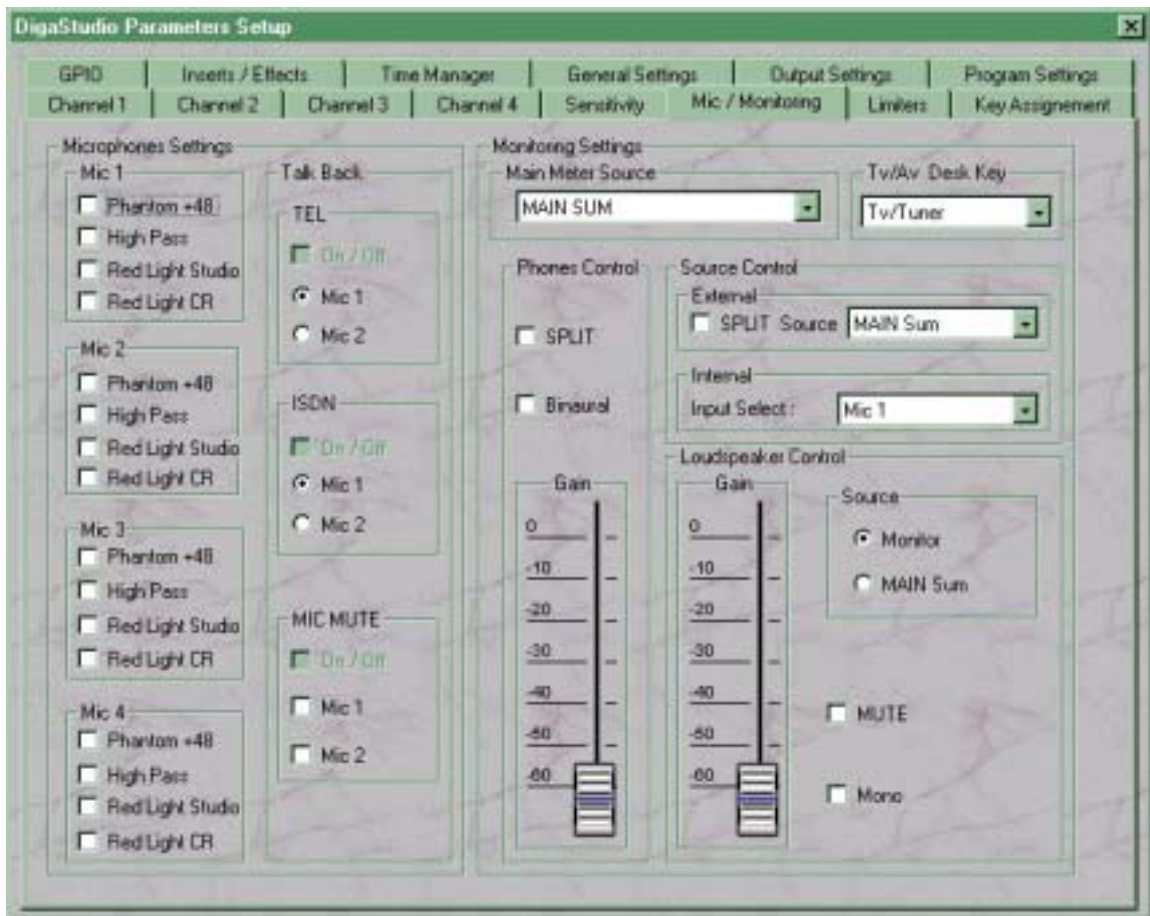
Hinweis:

Channel 4 ist nur via dieses Menu konfigurierbar, da nicht physisch am Desk vorhanden.

Menu * Sensitivity *



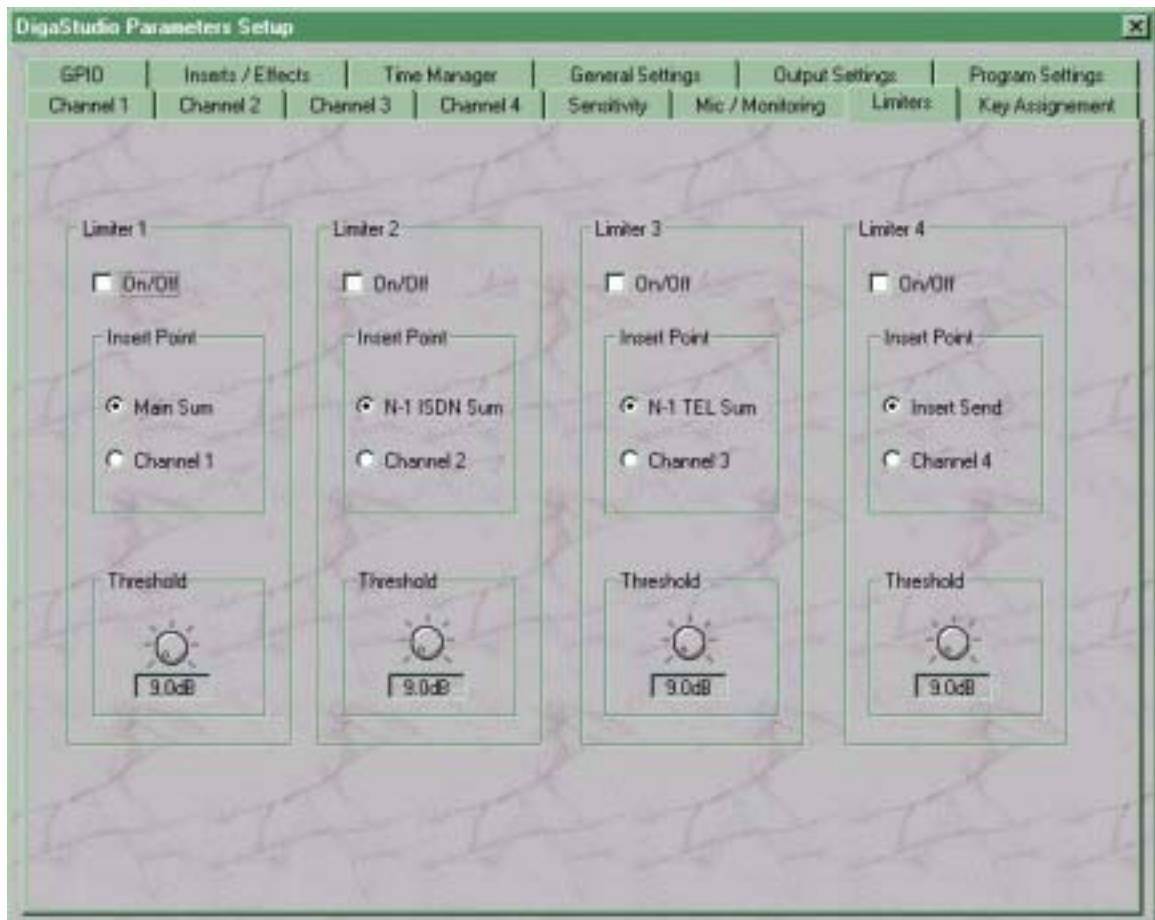
Menu * Mic / Monitoring *



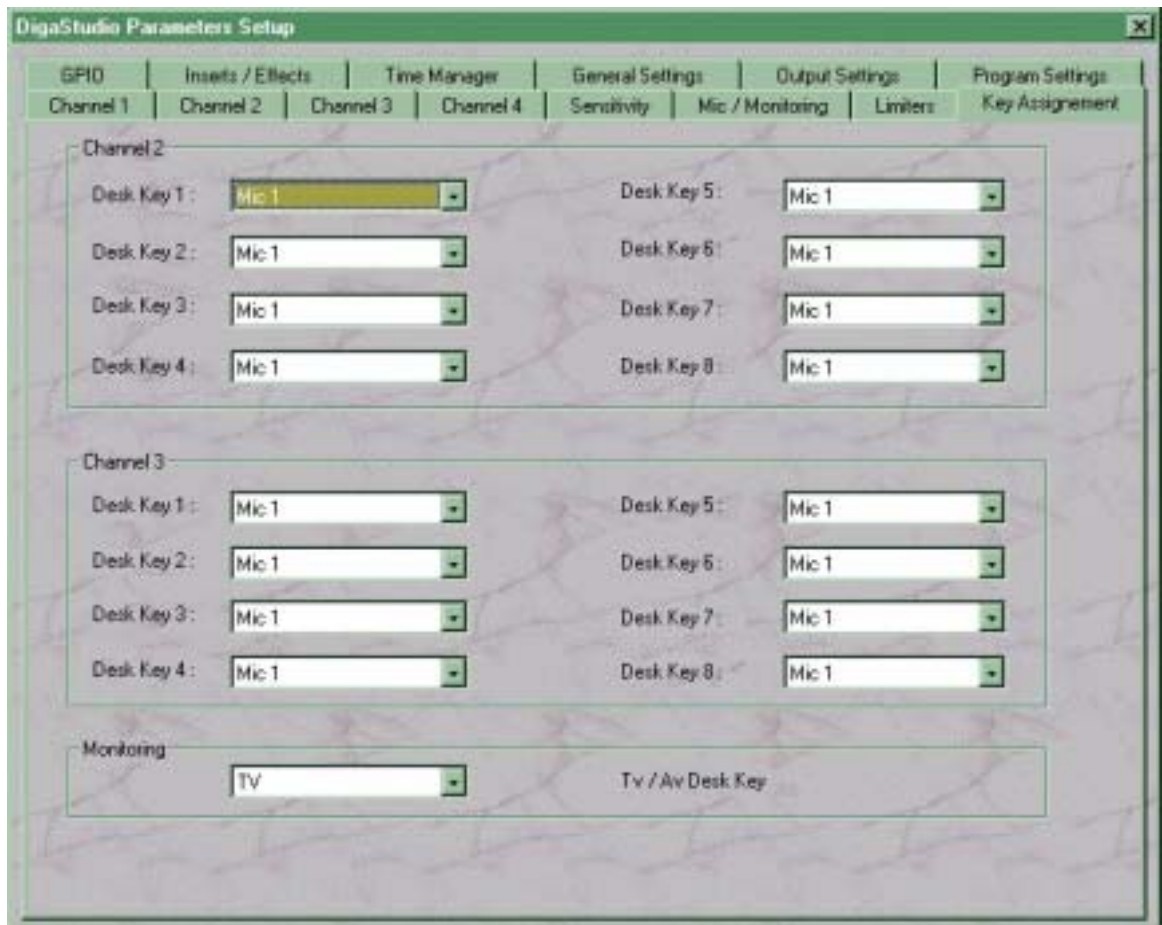
Hinweis:

Der TV / AV Key in der Monitor-Sektion kann zum Abhören mit einer beliebigen Quelle (aus dem Pull-Down Menu) belegt werden. Siehe auch Menu * **Key assignment** *

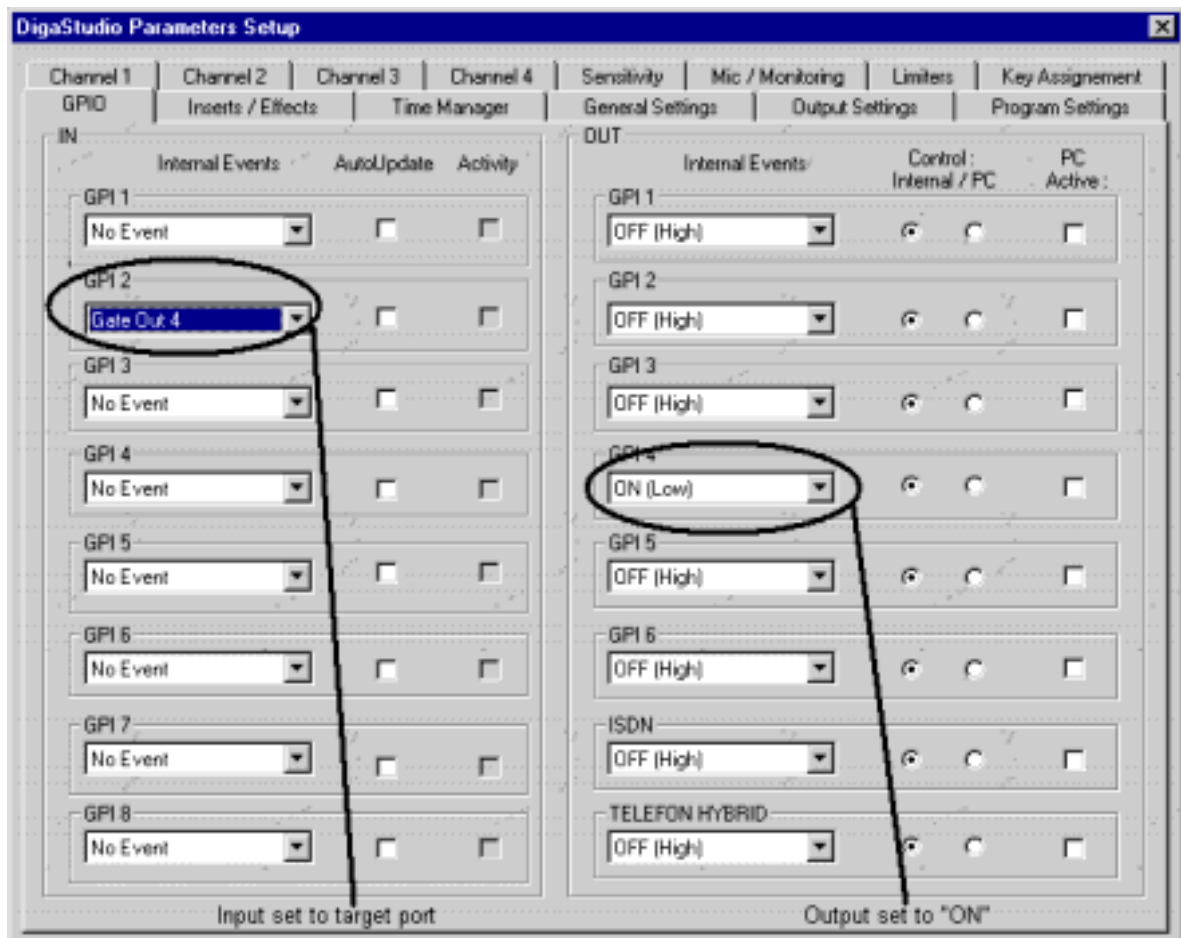
Menu *Limiters *



Menu * Key Assignment *



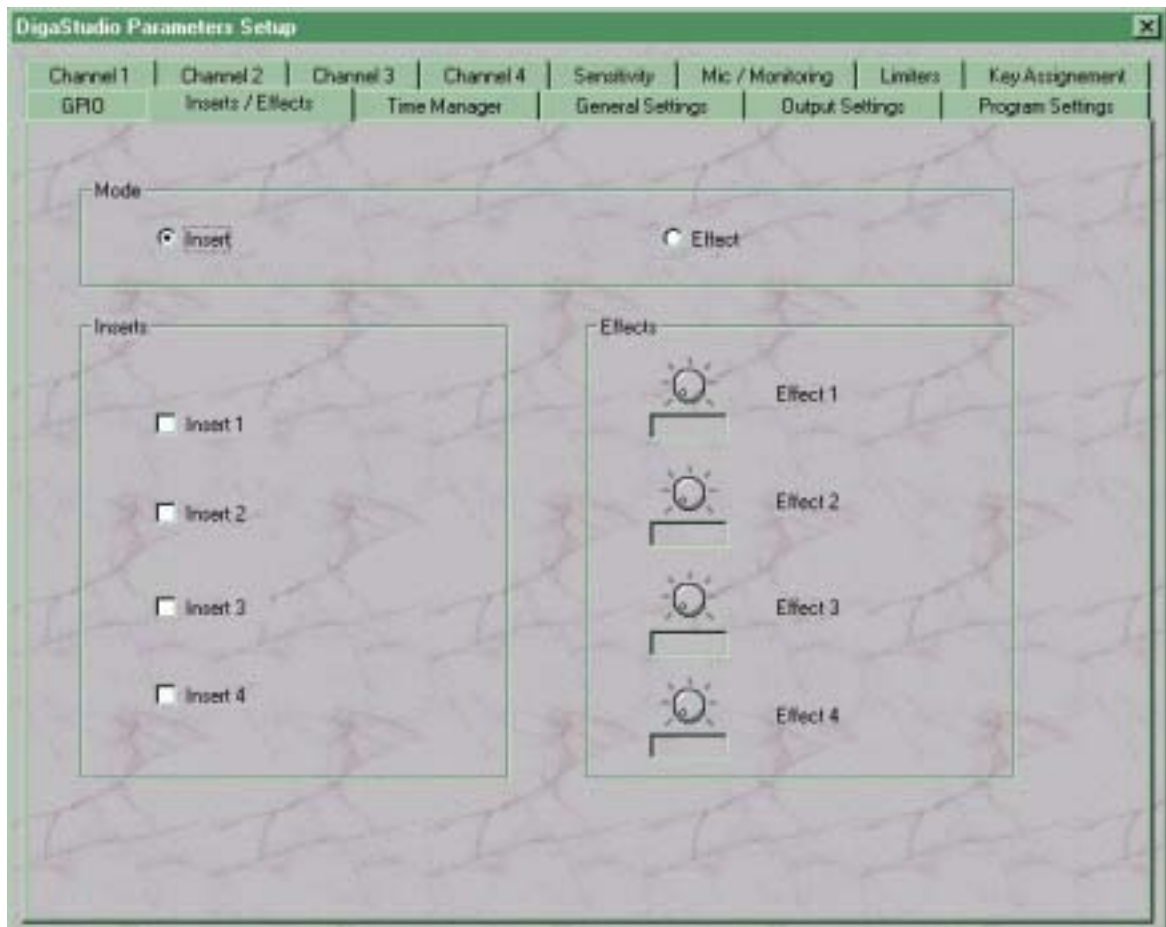
Menu * GPIO *



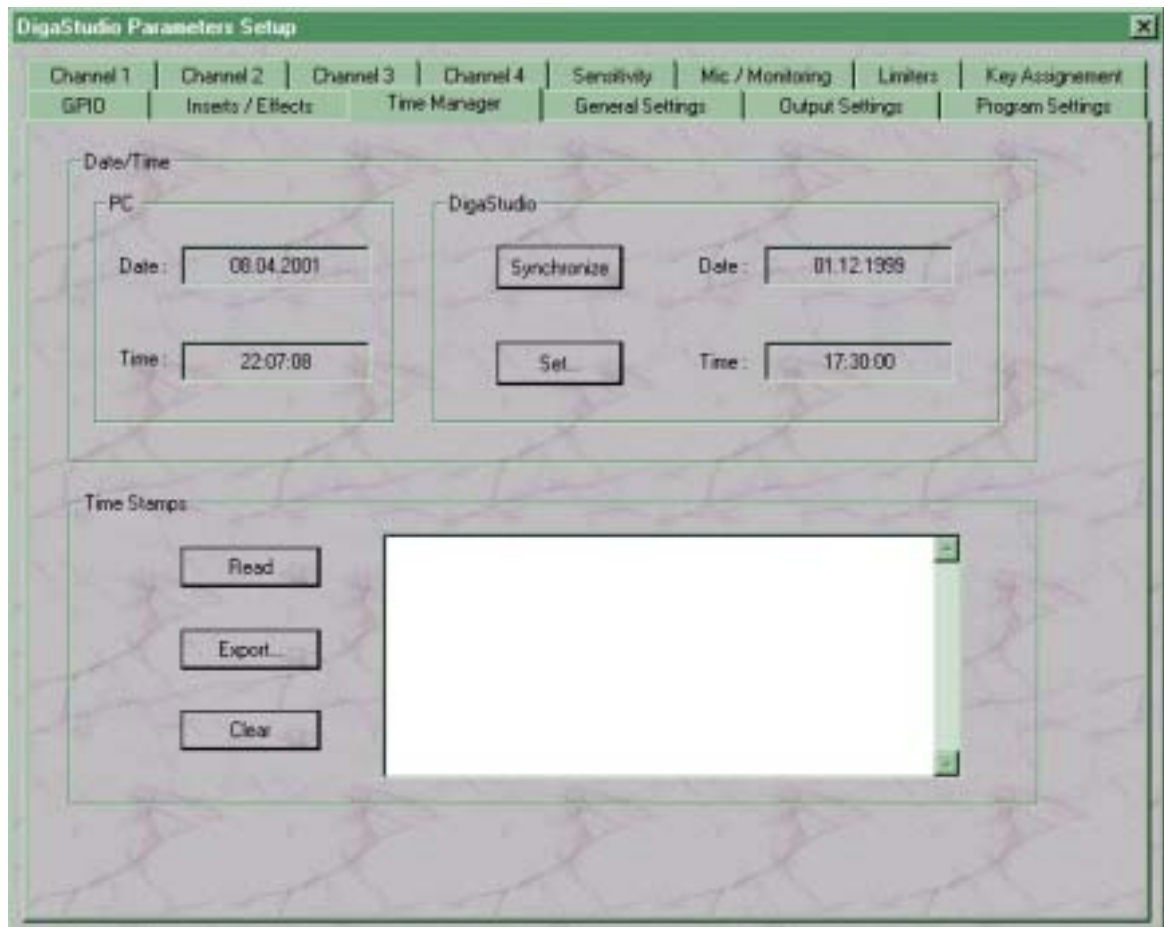
Hinweise:

1. GPI1....6 können entweder kanalspezifisch oder gerätespezifisch zugeordnet werden. Für Studio/Ctrl-Room Rotlicht-Signalisation siehe auch Menu *Sensitivity*. Dort können z.B. Signalisationen für mehrere Mikrofone aktiviert werden, für welche dann beim entsprechenden GPI-Ausgang nur noch global "Red Light Studio" oder "Red Light CR" vorgewählt werden muss.
2. Indem ein gewählter Output-Port auf ON gelegt wird, kann dieser Zustand entweder dauernd gewählt bleiben (falls alle Inputs="No Event" gewählt sind) oder in Abhängigkeit des geschalteten Inputs gesteuert werden.
Im Beispiel wird mit dem Schaltkontakt an Input GPI 2 der Output GPI 4 gesteuert

Menu * Inserts / Effects *



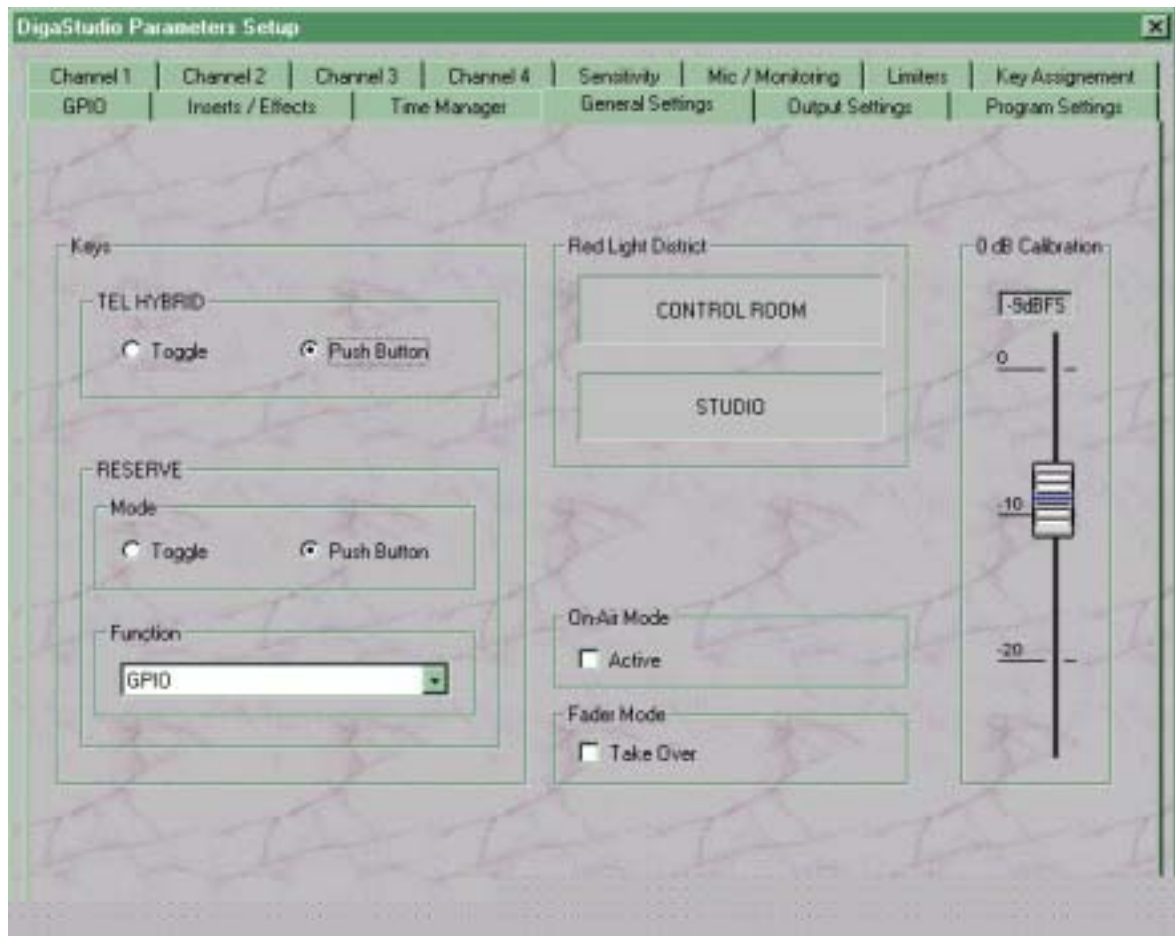
Menu * Time Manager *



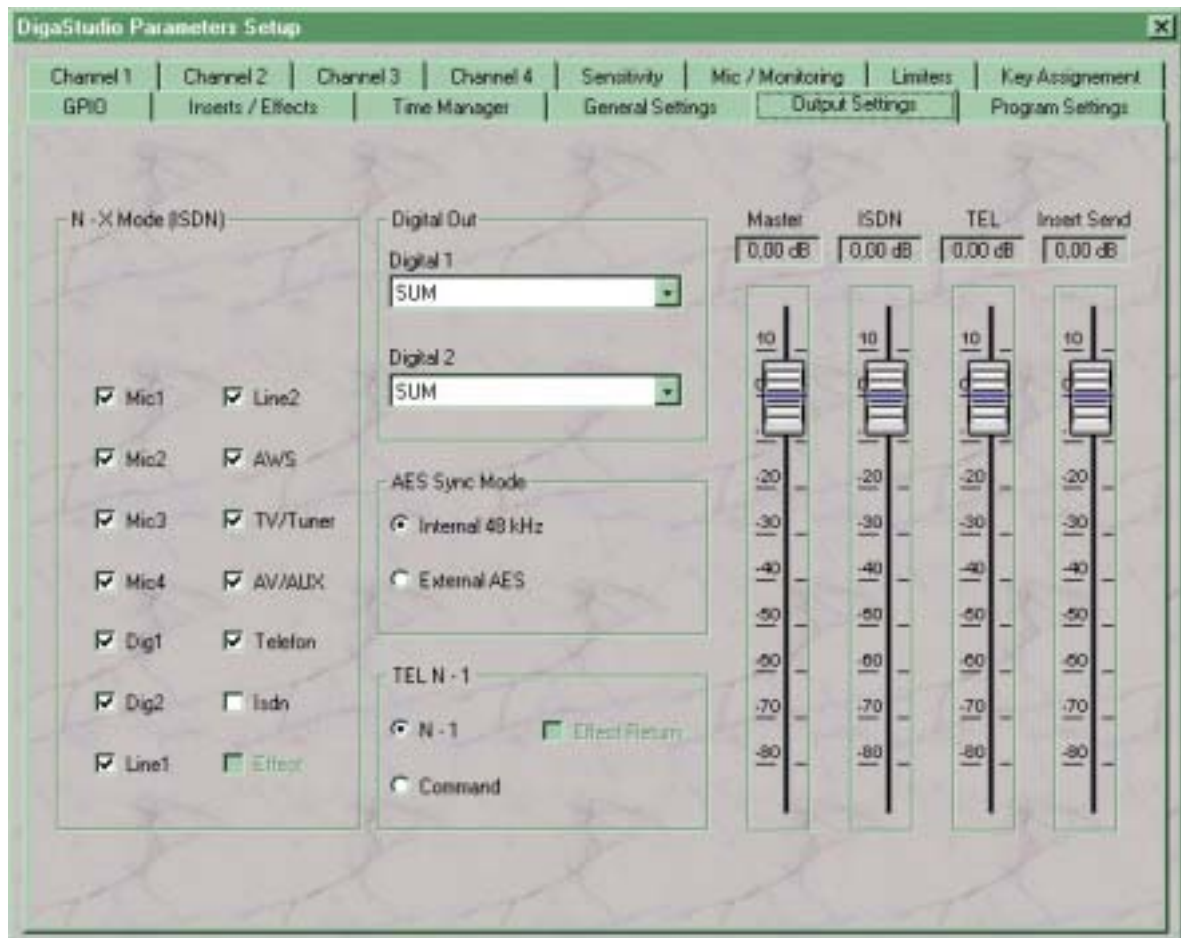
Hinweise:

- 1) Die interne DigaStudio Uhr wird mittels "Synchronize" auf PC-Zeit nachgeführt.
- 2) Die in einer Editor-Session erzeugten Time-Stamps (Taste mit Uhr auf Desk) können mittels "Read" abgerufen werden. Zuletzt erzeugte Stamps erscheinen jeweils zuoberst.

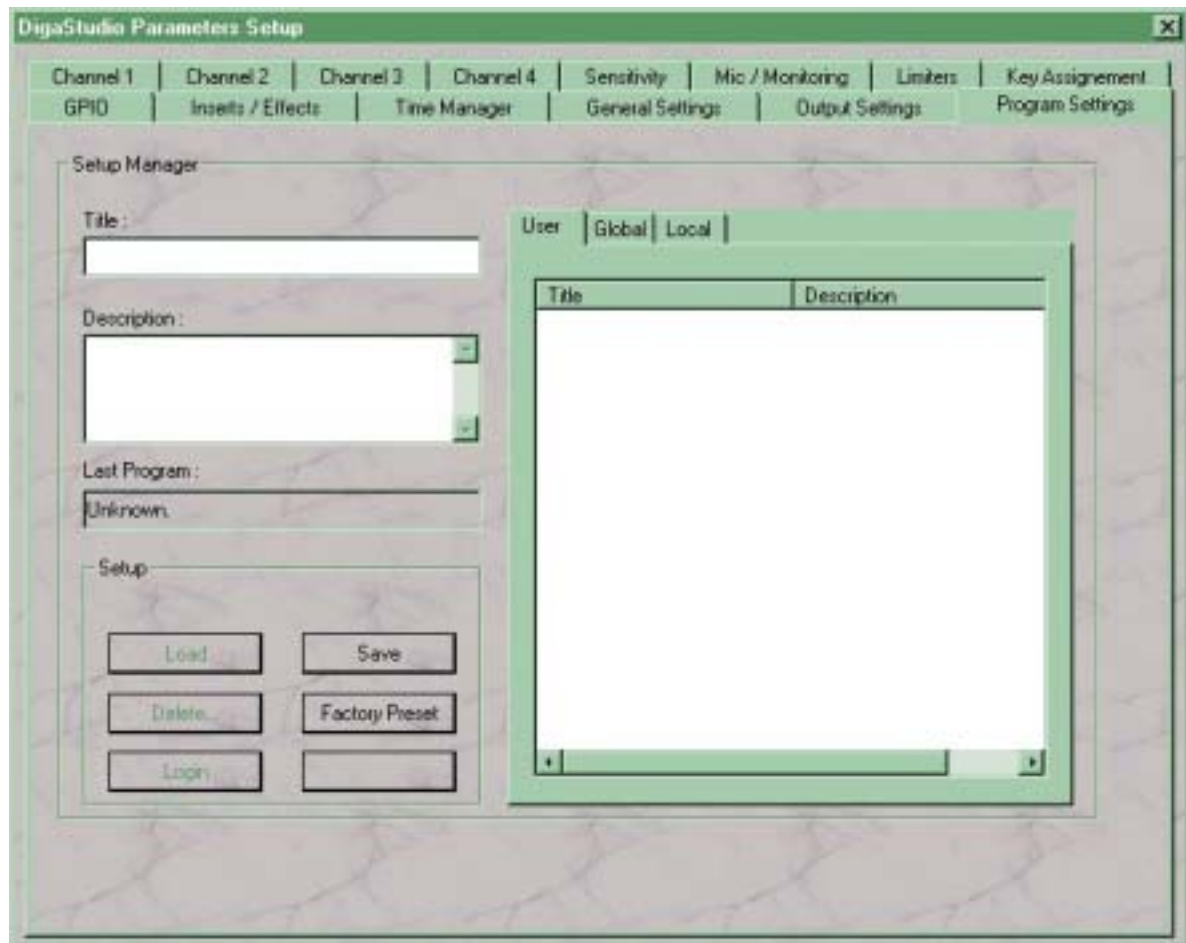
Menu * General Settings *



Menu * Output Settings *



Menu * Program Settings *



Hinweis:

"Local" settings (Preset 2...10) sind diejenigen Speicherplätze, welche direkt am Desk abgerufen werden können. "Global" settings sind nur im PC gespeichert. Der Ort der Profil-Abspeicherung kann anlässlich der Grundinstallation von DigaStudio gewählt werden – üblicherweise als Unterordner \Config\global bei Digastudio abgelegt.